

Crozon le

LES PINS

★★★

LA PLAGE de GOULIEN

★★★

Madame, Monsieur, bonjour,

Afin de confirmer votre réservation, veuillez me faire retour de la présente feuille de réservation complétée et signée, ainsi que le montant des arrhes*.

To confirm your reservation, please, give this letter and the deposit back

Nom et adresse (Name and adress) : _____
Tél : _____

Réservation du / / **2008** **au** / / **2008**

Camping avec électricité **oui** **non**

Location (renting)

Chalet 4/6 places (Les Pins)

Chalet Gitotel 5 places **ATLANTIS** (Goulien)

Chalet Gitotel 5 places **MOREA** (Goulien)

Mobil Home 4/6 places

Mobil Home 4 places

(Les Pins)

Mini Mobil 2 places sans sanitaires (Les Pins)

Arrhes versés le / /2008 montant : Euros reçu le :

Je vous souhaite un excellent séjour. A bientôt

Le locataire,

Le propriétaire,

MC LE BRUN

(*) **montant des arrhes :**

(the deposit)

Pour le camping : 50 Euros

Pour les locations : 1/3 du montant de la location.

(relevé d'identité bancaire sur demande) virement net de frais

Ask for our bank statement transfert net of charges

⇒ **Joindre une enveloppe timbrée pour la réponse**

(please join a stamped envelope for answer)



Camping Les Pins
route de Dinan
29160 Crozon-Morgat
02 98 26 23 16
06 08 43 49 32
Camping.lespins@presquile-crozon.com

Camping La Plage de Goulien
Kernaveno
29160 Crozon-Morgat
02 98 26 23 16
06 08 43 49 32
Camping.delaplage.degoulien@presquile-crozon.com

CAMPING : Tarifs en € (par jour, douches chaudes comprises)

Les Pins		La Plage de Goulien	
Emplacement	4,40	Emplacement	4,40
Personne	4,00	Personne	4,20
Enfant -7ans	2,80	Enfant -7ans	2,85
Voiture	2,20	Voiture	2,30
Electricité	3,20	Electricité	3,40
Moto	2,50	Moto	2,50
Chien	1,85	Chien	1,85

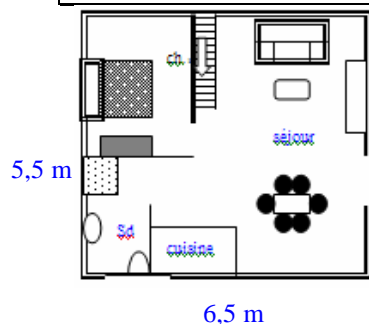
Réservation :

Il n'est pas pris de frais de réservation.
Cependant en cas d'annulation ou de séjour incomplet, les arrhes ne sont pas restitués. (If you cancelled your reservation, deposit are not restored)
Chien vacciné accepté.

Païement :

Les prix s'entendent de midi à midi.

LOCATIONS (de Pâques à la Toussaint)



Chalet Les Pins

(4/6 places)

- 2^{ème} chambre à l'étage.
- Un canapé pour 2 personnes est inclus dans le couchage

Explications complémentaires du plan du prospectus

- **Mob 4/6 places (Louisiane et IRM)** : Mob 2 chambres récents Voir lien LOUISIANE Internet
- **Mob 4 places** : Mob plus ancien, 2 chambres
- **Mob 2 places** :



Tarif en € par semaine	Camping les Pins				Camping la plage de Goulien		
	2 Mini mobil 2 places sans sanitaires (17m²)	5 Mobil-Homes 4 places (23m²)	5 Mobil-Homes 4/6 places LOUISIANE/IRM (30m²)	13 Chalets 4/6 places (40m²)	23 Mobil- Homes 4/6 places LOUISIANE	2 Chalets Gitotel 5 places MOREA	2 Chalets Gitotel 5 places ATLANTIS
Hors saison (1)	—	290	300	300	310	300	320
28/06 au 05/07	220	350	350	375	420	375	430
05/07 au 12/07	300	420	450	460	490	460	500
12/07 au 19/07	325	460	485	500	515	500	550
19/07 au 23/08	350	480	530	540	540	540	600
23/08 au 30/08	300	370	410	450	460	450	500
30/08 au 06/09	220	300	330	350	410	350	420

Chien admis au tarif supplémentaire du camping. **Veillez préciser leur présence : oui non**

(1) **Hors saison : location à la nuitée possible (renting for one night)**

4 personnes : 1 nuit : 50€ 2 nuits : 90€ 3nuits : 135 €
5/6 personnes : 1 nuit : 60 € 2 nuits : 100 € 3nuit : 150 €

Le nombre de personnes est strictement limité à la capacité du chalet ou du mobil-home. Chaque location dispose de l'eau chaude (sauf mini mobil), frigo, vaisselle pour le nombre de personnes prévu, nécessaire de cuisine, salon de jardin... Les draps ne sont pas fournis (vente possible de parures)

Conditions de location :

La réservation

Les locations sont à la disposition du client du 1^{er} jour à 16h00 au dernier jour à 10h00 (en saison du samedi au samedi) ; du matin de l'arrivée au soir du départ hors saison.

Le solde est payable à l'arrivée ainsi qu'une caution de 150 € restituée après état des lieux

Désistement

Si le désistement a lieu 45 jours avant le début de la location, les arrhes ne sont pas restitués mais le reste du séjour n'est pas dû.

Si le désistement a lieu moins de 45 jours avant le début de la location, le séjour est du en entier. Le séjour est également du en entier en cas d'arrivée tardive ou

Etat des lieux : Il est fait à l'arrivée et au départ. Le ménage est effectué par le locataire à son départ (30 € si fait par le camping)

Taxe de séjour : Camping et location 0.41 € / pers/ jour si + 18 ans 0.20 € / pers / jour si entre 13 et 18 ans

Horaires d'ouvertures du bureau : 8h30 – 12h00 et 14h00 – 20h00 en juillet et Août